

# LUNCH SET MENU

スープ サラダ パン or ライス付き



Matsusaka Beef Hamburger Steak

松阪牛ハンバーグステーキ

200g 1,950 300g 2,650



Matsusaka Beef Steak Lunch

松阪牛ステーキランチ

3,500



Matsusaka Beef Yakiniku, Karubi Yakiniku

松阪牛焼肉

2,000

松阪牛上カルビ焼肉

2,600



Stewed Matsusaka Beef

松阪牛ビーフシチュー

3,500



Parma Ham and Seasonal Vegetable Salad

松阪牛すき焼き

2,000

松阪牛極上すき焼き

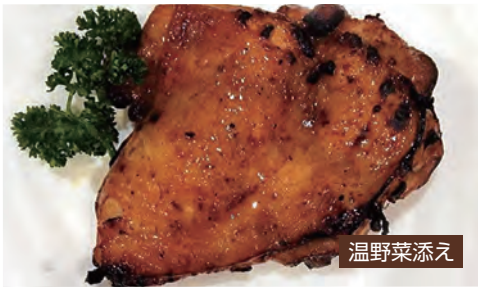
2,800



Kurobuta Pork Steak

黒豚ステーキ

1,900



Grilled Chicken

若鶏グリル

1,800



Grilled Fish of The Day

本日のお魚

4,000



Sandwich Roast Matsusaka Beef

松阪牛ローストビーフサンド

コーヒー付

2,000



Matsusaka Beef Curry Rice

松阪牛ビーフカレー

1,950

サラダ付

Soup, Salad, Bred or Rice

スープ サラダ  
パン or ライス付き



# STEAK LUNCH SET

スープ サラダ パン or ライス付き



温野菜添え

背中側中心の部位。柔らかく甘みがあり、濃厚でジューシーな味わいが人気です。

## Matsusaka Beef Sirloin Steak

松阪牛サーロインステーキ	120g	6,200
	150g	7,600
	200g	10,200

## Matsusaka Beef Momo Steak

松阪牛モモステーキ	120g	3,200
	150g	4,000
	200g	5,200

## Matsusaka Beef Rump Steak

松阪牛ランプステーキ	120g	5,200
	150g	6,000
	200g	7,200

## Matsusaka Beef Ribeye Steak

松阪牛リブアイ	150g	8,300
	200g	12,200



温野菜添え

上質で優れた肉質で、噛むたびに口の中にとけるような感触が広がります。

## Matsusaka Beef Fillet Steak

松阪牛ヒレステーキ	120g	14,000
	150g	17,000
	200g	22,000

## Wagyu Beef Fillet Steak

和牛ヒレステーキ	150g	6,800
	200g	8,000

## A5 Premium Wagyu Beef Fillet Steak

特選和牛ヒレステーキ	120g	8,400
	150g	10,500
	200g	14,000

Soup, Salad, Bred or Rice

スープ サラダ パン or ライス付き



# STEAK COURSE

サラダ 本日のクリームスープ パン or ライス デザート コーヒー付き



## Matsusaka Beef Sirloin Steak

松阪牛サーロインコース

150g 8,100

200g 10,600

## Matsusaka Beef Omakase Momo Steak

松阪牛おまかせコース（モモ赤身肉）

150g 4,800

200g 6,000

## Matsusaka Beef Fillet Steak

松阪牛特選コース（霜降り肉）

150g 6,800

200g 8,000

## Matsusaka Beef Momo Steak

松阪牛ヒレコース

120g 16,000

150g 18,000

## Matsusaka Beef Fillet Steak

特選和牛ヒレコース

120g 8,800

150g 11,000

## Grilled Fish of The Day

本日のお魚コース

4,600

# SUKIYAKI, SHABU-SHABU

表示価格はお一人様税込み、ご注文は二名様より。



すき焼き

野菜 うどん or ご飯 お味噌汁  
お新香 デザート付き

松阪牛

MATSUSAKA BEEF

しゃぶしゃぶ

野菜 うどん or ご飯 デザート付き

表示価格はお一人様税込み、ご注文はお二人様より



## Matsusaka Beef Premium B Course

松阪牛特選 B コース	6,400
追加肉	3,650
<b>特選 B お肉食べ放題</b>	<b>10,000</b>

※食べ放題コースには  
デザートが付きません。

## Matsusaka Beef Premium C Course

松阪牛特選 C コース	5,000
追加肉	2,450

## All You Can Eat Wagyu Course

<b>国産牛食べ放題コース</b>	<b>6,800</b>
-------------------	--------------

※食べ放題コースには  
デザートが付きません。

## Matsusaka Beef Premium Loin Course

松阪牛極上ロースコース	12,500
追加肉	7,850
<b>極上ロースお肉食べ放題</b>	<b>20,000</b>

※食べ放題コースには  
デザートが付きません。

## Matsusaka Beef Premium A Course

松阪牛特選 A コース	9,000
追加肉	5,500
<b>特選 A お肉食べ放題</b>	<b>15,000</b>

※食べ放題コースには  
デザートが付きません。

## Kurobuta Pork Shabu-shabu

黒豚しゃぶしゃぶ ロース or パラ肉	4,500
追加肉	1,850

◎ 追加野菜	980
◎ たれ	900
◎ うどん	380

# DRINK & DESSERT

## ALCOHOLIC DRINK

Whiskey	Bottle	
ウイスキー	ボトル	9,900
	グラス	W 1,100 S 550

Oolong high	
ウーロンハイ	550

Highball	
ハイボール	650

House Wine (Red)	
ハウスワイン (赤)	デキャンタ 375ml. 1,100
	グラス 700

Suntory Draft Beer [The Premium Malts MASTER'S DREAM]	
サントリー 生ビール	
ザ・プレミアム・モルツマスターズドリーム	
	中 700
	グラス 550

Non-alcoholic Beer	
ノンアルコールビール	550

Japanese Sake	Kenbishi
日本酒	剣菱 1,000

Nama Sake	
生酒	1,000

Shochu	
焼酎	ボトル 4,300
	グラス 600

## SOFT DRINK

Coffee	
コーヒー	550

Tea	
紅茶	550

Green Tea	
日本茶	350

Oolong Tea	
ウーロン茶	550

Orange Juice	
オレンジジュース	550

Tomato Juice	
トマトジュース	550

Ginger Ale	
ジンジャーエール	550

Coca-Cola	
コーラ	550

## DESSERT

Ice Cream	
アイスクリーム	600

バニラ Vanilla

抹茶 Matcha

ストロベリー Strawberry

ゆずシャーベット Yuzu Sorbet